



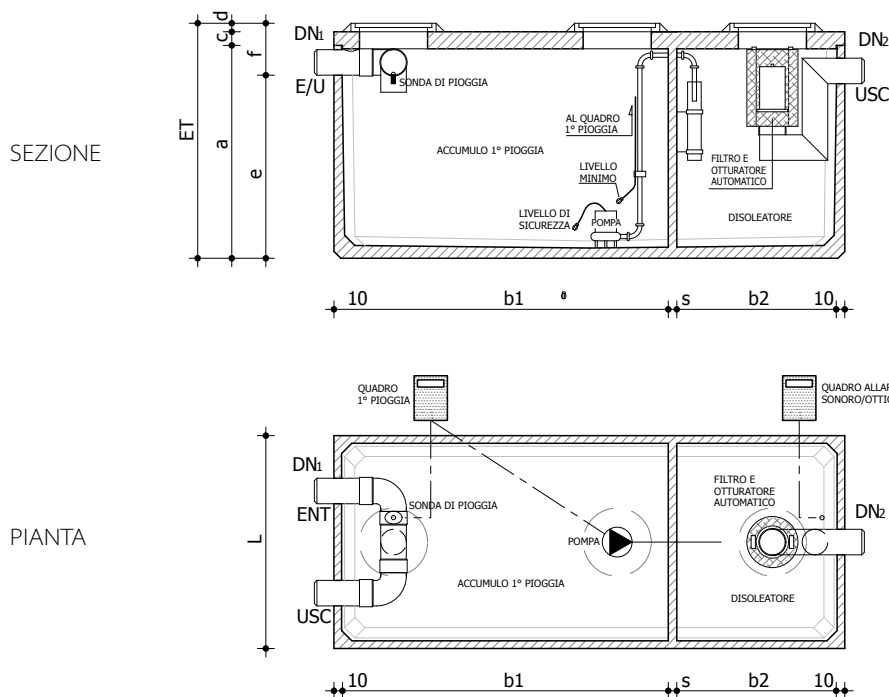
IMPIANTO DI PRIMA PIOGGIA COMPATTO CON SEPARATORE OLI MINERALI

VOCE DI CAPITOLATO

- **Impianto di prima pioggia rettangolare** modello "P.P.S.C...." ...x...cm, H...cm, peso...ton, completamente realizzato in calcestruzzo senza alcuna giunzione e sistema di getto con calcestruzzo fluido del tipo C45/55, rispondente alle classi di esposizione XC4 per la resistenza alla corrosione da carbonatazione, XA3 per la resistenza agli ambienti chimici aggressivi, XS3/XD3 per la resistenza alla corrosione da cloruri, XF4 per la resistenza all'attacco del gelo e disgelo; rete d'armatura in acciaio B450C. Completamente verniciato, completo di selettore di prima e seconda pioggia in ingresso, di setto divisorio tra vano di accumulo 1° pioggia e vano di separazione oli, di filtro a coalescenza con cartuccia estraibile, di galleggiante e otturatore automatico e di chiusura bloccaggio flusso in uscita.

Completo di piastra ...di 1° categoria carrabile pesante, tipo..., e chiusini in ghisa \varnothing 60 e/o 80 cm tipo sicurezza.

- **Sistema smaltimento automatico acque di prima pioggia** completo di sonda installata nel pozzetto selettore, pompa in acciaio inox per sollevamento acque di prima pioggia ed invio allo scarico ad evento meteorico terminato, quadro elettrico, scheda elettronica, galleggianti min. e max, gestito elettronicamente tramite PLC, con possibilità di programmazione dei tempi di svuotamento, tempi di attesa e tempi d'allarme; il tutto per gestire l'evento meteorico come prescritto dalle normative vigenti;
- **Sistema di allarme sonoro ottico** completo di sonda, sirena lampeggiante, quadro elettrico e pila tampone, il tutto gestito da sistema elettronico con possibilità di variazione della tonalità di allarme.



IMPIANTO DI PRIMA PIOGGIA COMPATTO CON SEPARATORE OLI MINERALI

TIPO	COD.ART.	DN ₁ MM	DN ₂ MM	VOLUME UTILE 1° PIOGGIA M ³	MISURE IN CM								PESO DEL PEZZO PIÙ PESANTE (IN TON)	PESO COMPLESSIVO (IN TON)	
					ET	B1	B2	L	A	C	D	E			F
P.P.S.C. 8	7780	150	100	4,3	246	115	57	220	220	16	10	200	46	6,8	8,5
P.P.S.C. 12	7781	150	100	8,1	246	215	57	220	220	16	10	200	46	8,8	11,6
P.P.S.C. 16	7782	150	100	11,8	246	315	57	220	220	16	10	200	46	10,8	14,7
P.P.S.C. 20	7783	200	150	14,6	276	300	70	250	250	16	10	225	51	14,3	18,7
P.P.S.C. 25	7784	200	150	19,5	276	400	70	250	250	16	10	225	51	16,3	22,0
P.P.S.C. 30	7785	200	150	24,4	276	500	70	250	250	16	10	225	51	18,3	25,2
P.P.S.C. 40	7786	250	200	32,4	276	680	90	250	250	16	10	220	56	23,3	32,1
P.P.S.C. 50	7787	250	200	42,0	276	880	90	250	250	16	10	220	56	28,3	39,7

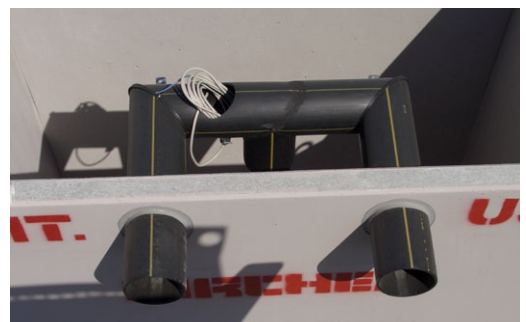
ACCESSORI ABBINABILI

TIPO	PIASTRA CARRABILE PESANTE TIPO B			CHIUSINO IN GHISA - PORTATA 400 KN		SISTEMA SMALTIMENTO COD.ART.	ALLARME SONORO OTTICO COD.ART.
	COD.ART.	MISURE CM	SPESS.CM	COD.ART.	DIAM. CM		
P.P.S.C. 8	7660	220 x 200	20	7501 o 7511	60 o 80	7580	7570
P.P.S.C. 12	7661	300 x 220	20	7501 o 7511	60 o 80	7580	7570
P.P.S.C. 16	7662	400 x 220	20	7501 o 7511	60 o 80	7580	7570
P.P.S.C. 20	7663	400 x 250	20	7501 o 7511	60 o 80	7580	7570
P.P.S.C. 25	7664	500 x 250	20	7501 o 7511	60 o 80	7580	7570
P.P.S.C. 30	7665	600 x 250	20	7501 o 7511	60 o 80	7580	7570
P.P.S.C. 40	7666	800 x 250	20	7501 o 7511	60 o 80	7580	7570
P.P.S.C. 50	7667	1000 x 250	20	7501 o 7511	60 o 80	7580	7570

Le solette di copertura standard indicate sono di tipo B, per interrimento max di -1,70 m dal piano del finito e sovraccarico accidentale di 16 KN/MQ. Per esigenze differenti visionare il catalogo "Acqua: riserva di vita", tabella di pag. 33. Su richiesta si realizzano piastre di copertura pedonali.

Per tutte le tipologie di piastre è possibile effettuare un foro d'ispezione di diametro 60 cm o 80 cm.

Per le vasche P.P.S.C. 40 e P.P.S.C. 50 le piastre sono fornite in due pezzi rispettivamente da 4 e da 5 metri cadauno.



Pircher SpA declina ogni responsabilità relativa al rispetto delle norme di sicurezza vigenti nei cantieri